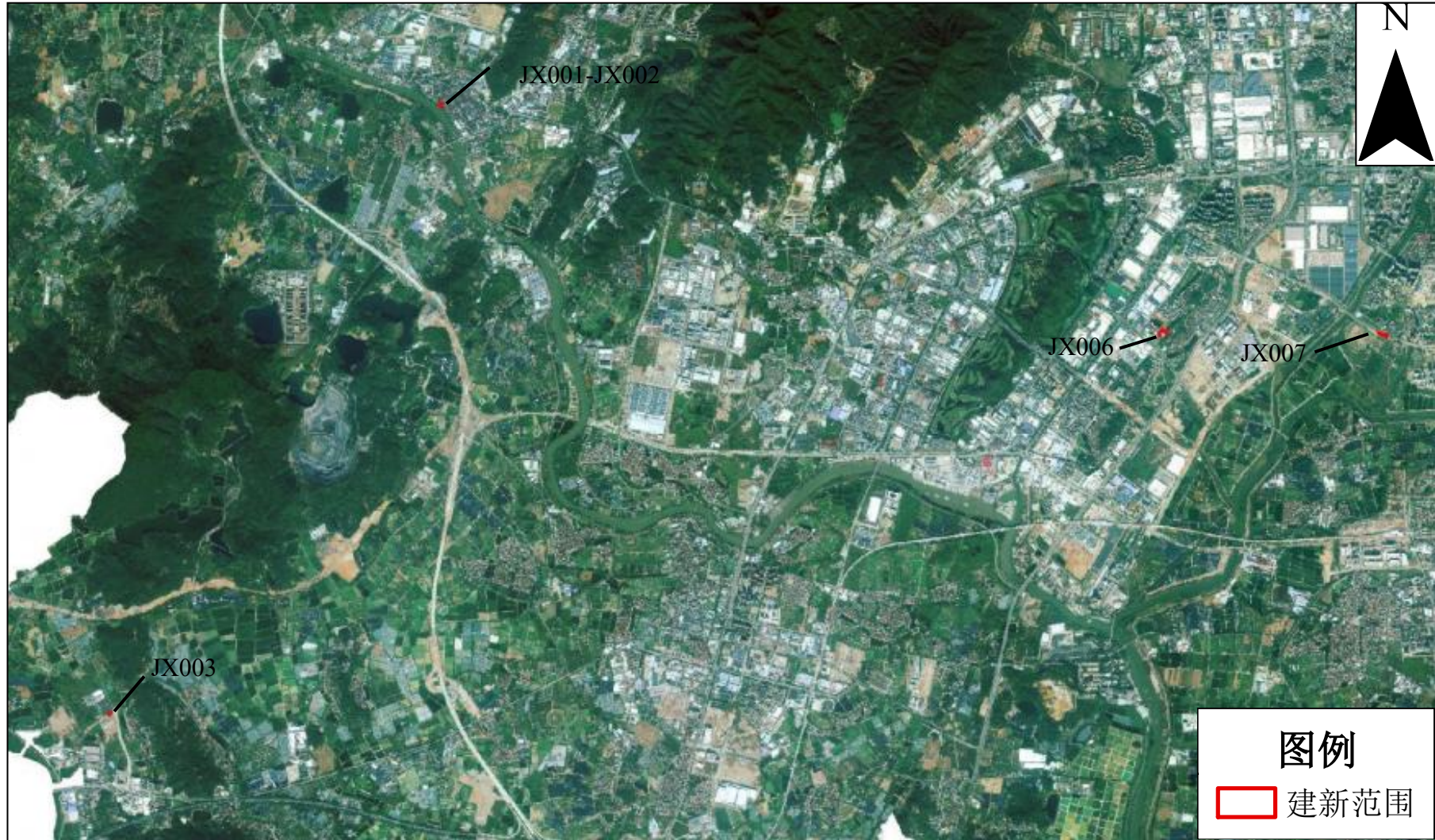


广州市花都区 2023 年度城乡建设用地增减挂钩节余指标跨省域调剂 第四批建新方案建新地块位置示意图 1

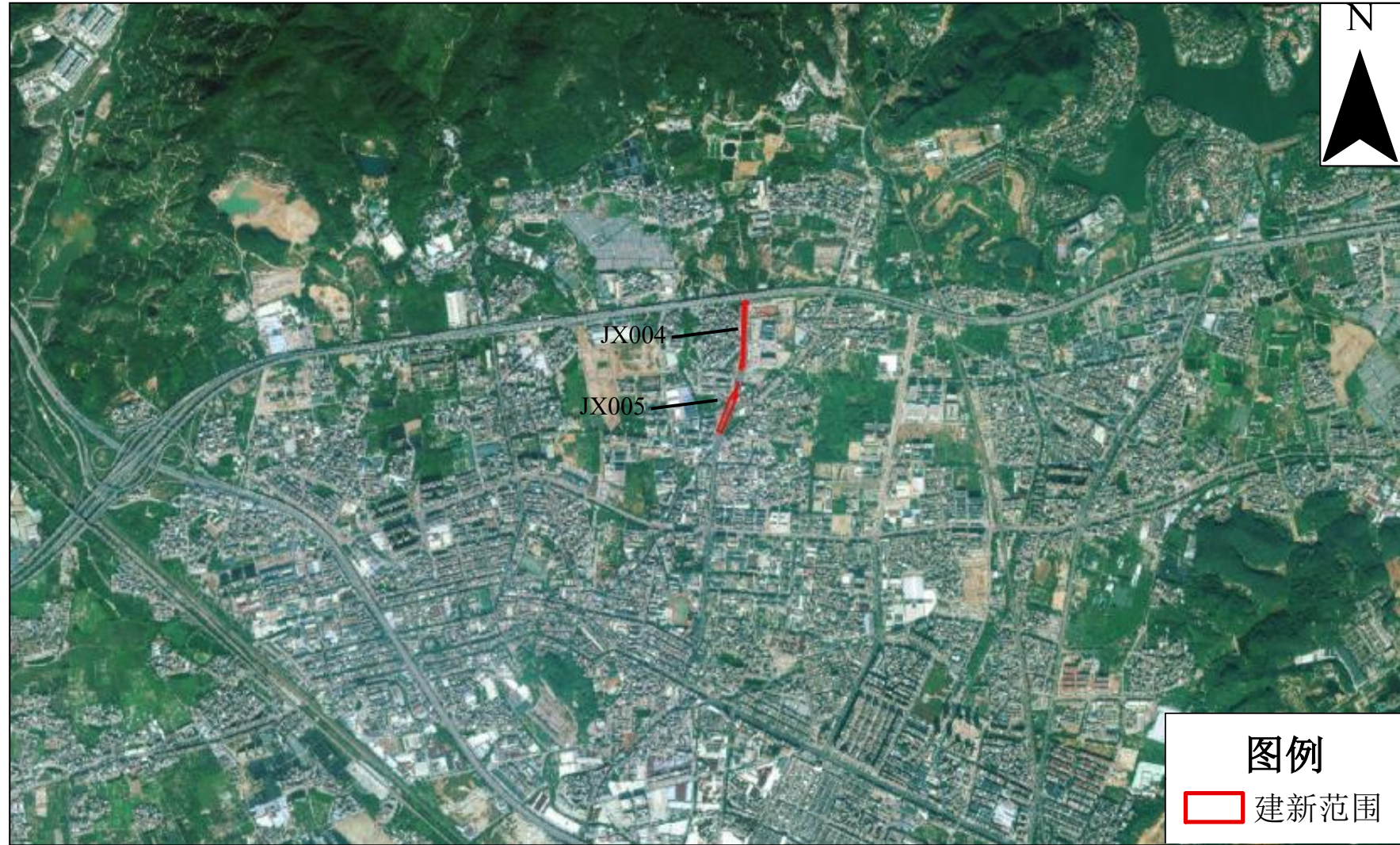


2000 国家大地坐标系
1985 国家高程基准

1:70000

制图时间：2026 年 4 月

广州市花都区 2023 年度城乡建设用地增减挂钩节余指标跨省域调剂 第四批建新方案建新地块位置示意图 2



2000 国家大地坐标系
1985 国家高程基准

1:30000

制图时间：2026 年 4 月

广州市花都区 2023 年度城乡建设用地增减挂钩节余指标跨省域调剂 第四批建新方案建新地块位置示意图 3



2000 国家大地坐标系
1985 国家高程基准

1:60000

制图时间：2026 年 4 月